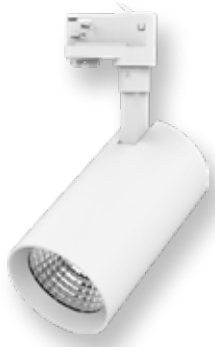


## TK02B3431F



### Datos Técnicos. Technical Data

Foco de Carril-02 30W 2600lm 220-240V 36° 4000K Driver int. Blanco  
Track Light-02 30W 2600lm 220-240V 36° 4000K Driver int. White

### Características Generales. General Characteristics

Protección. Protection (IP)	IP20
Clase de Aislamiento IEC Protection Class	II
Grado de Protección IK. IK Protection Level	IK02

### Información Eléctrica. Electrical Information

Vatios. Wattage	30 W
Equivalencia Vatios. Watt Equivalence	120 W
Ahorro Energético. Energy Savings	75%
Voltaje. Voltage	220-240 V
Frecuencia. Frequency	50/60
Amperios. Amps	0,7
Factor Potencia. Power Factor (PF)	≥0.9
Regulable. Dimmable	no

### Fuente de Alimentación. Power Source

Tipo de fuente de Al. Power Source Type	QM
---	----

### Información Lumínica. Light Technical Information

Flujo Luminoso. Luminous Flux (lm)	2600 Lm
Eficacia Lm. Lm Efficacy (Lm/W)	87
Temperatura Luz. Color Temperature (K)	4000K
Uniformidad de Color. (SDCM) Standard Deviation of Color Matching	<5
Color Luz. Light Color	Blanco Frío .Cool White
Índice Reproducción Cromática (IRC). Color Rendering Index (CRI)	≥80
Ángulo Apertura. Beam Angle	36°

### Información Lumínica. Light Technical Information

Tiempo Calentamiento. Warm-up Time	<0.5S
Unified Glare Index (UGR)	<19 *

\* UGR <19 puede variar con factores como tipo de instalación, el color de las paredes, altura del local, número de las luminarias instaladas por local, y alturas de medición.  
UGR varies with a range of factors such as type of installation, wall colors, height of the area, number of luminaires placed in the area and heights of measurements.

### LED Chip

Tipo de Led. Led Type	COB
Marca chip LED. LED chip Brand	San An

### Información Material. Material Information

Color. Color	Blanco.White
--------------	--------------

### Datos Medioambientales. Environmental Data

Eficiencia Energética. Energy Efficiency	A++
Consumo de Energía. Energy Consumption	30kWh/1000h

### Vida Útil. Lifespan

Vida Media. Rated Lifetime	30000h
# de Encendidos. Switching Cycles	10000

### Otras Especificaciones Other Specifications

Lámpara reemplazable. Replaceable lamp	No
---	----

### Accesorios. Accessories

Ópticas.Optics	TKR15, TKR24
Opciones de regulación. Dim options	DALI
Emergencia. Emergency	ROBPLUS50, ROB60123

### Garantías & Calidad. Quality & Warranties

Garantía ROBLAN. ROBLAN Warranty	3 años. years*
Usos h/año recomend. Recommended use h/year	5110
2006/95/EC,2004/108/EC,2011/65/EU	



### Datos Admin & Logística. Admin Data & Logistics

Referencia Producto. Item Code	TK02B3431F
Modelo. Model	TRACK 02
Gama. Range	LED TOP
Serie. Series	Carriles LED LED TRACK LIGHTS
Tecnología. Technology	LEDs LEDs
Código de Barras. Barcode	8435298023431
Clase ETIM. ETIM Class	EC001744
Unidades/Embalaje. Units/Cartron	18
Unidades Embalaje Medio. Units/ Shrinking	1/

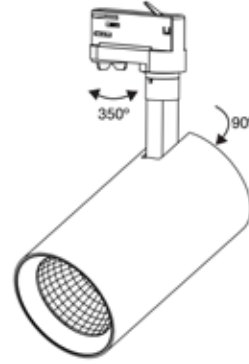
**Datos Admin & Logística.** *Admin Data & Logistics*

Tipo Embalaje Unidad. <i>Packaging Unit Type</i>	Brown Carton Box
MEAS Carton	34x44x71
Peso Bruto. <i>Gross Weight</i>	18
Peso Neto. <i>Net Weight</i>	16.5

**Avisos & Precauciones.** *Safety & Warnings*

Temperatura de Carcasa Max. <i>Max. Case Temperature (TC)</i>	55
Temperatura Ambiente Max.( TA) <i>Max. Ambient Temperature</i>	-20~40
Rango de Temperatura (Uso) <i>Operational Temperature Range</i>	-20~40
Rango de Temperatura (conservación) <i>Preservation Temperature Range</i>	-30~70
Rango de Humedad (Uso) <i>Operational Humidity Range</i>	20%~80%

**Dimensiones e Instalación.** *Dimensions & Installation*



h:199  
l:178  
Ø:93

<i>Peso producto. Product Weight</i>	0.94
<i>Instalación. Installation</i>	Superficie, Carril electrificado. Surface
<i>Lugar de Instalación. Installation place</i>	Techo. <i>Roof</i>

En caso de rotura. *In case of breakage:* [www.roblan.com](http://www.roblan.com)  
 Última actualización: 2020-09-19 21:49:48 UTC+0000  
 Sujeto a cambios sin previo aviso. Utilizar datos más recientes.  
*Last updated: 2020-09-19 21:49:48 UTC+0000*  
 Subject to change without notice. Use the most recent data.